

～安心と信頼の「信州さがみ典礼」～

あなたの暮らしに  
寄り添う互助会

# 見学相談会

3月14日(土)10:00～16:00

長野法事センター

026-241-4242

“もしも”の時に慌てないために

見て聞いて安心できる見学会

ご家族のために今できる準備を…

こんな **お悩み** ありませんか？

無料  
相談

葬儀ってだいたい  
どの位かかるの？

葬儀が終わってから  
何をすればいいの？

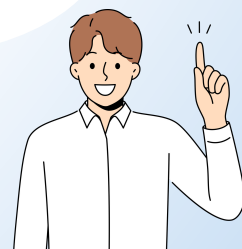
家族葬って何？

家族葬は新聞には  
載せないの？



あなたのお悩みごとを経験豊富な  
1級葬祭ディレクターと一緒に解決いたします！

まずはお気軽にご相談ください





# ご葬儀にかかる費用をお積立いただくのが互助会です

## 信州玉姫殿グループ アルファライフのお勧めする 互助会プラン

お葬式までの葬具一式を2つのプランでご提供いたします

- メリット 1** 家族どなたでも利用可能  
会員ご本人だけでなく、ご家族どなたでも利用できます。積立途中でも利用可能です。
- メリット 2** 自社葬儀式場27施設どこでも利用可能  
さがみ典礼の法事センターは、東信地区に13施設、北信地区に14施設あり、どこの施設でもご利用できます。ご自宅や寺院等での通夜・葬儀も任せください。
- メリット 3** 会員特典  
お客さまごとにきちんとお時間をとり、丁寧なご説明を心がけております。ご納得いただけないままお手続きを進めるようなことは一切ございません。安心してご相談ください。

**安心プラン** 月々3,000円×90回

会員様価格 (税別) **27万円コース**

※ご利用時に別途、消費税をお支払いいたします。

一般価格 54万円 - 会員価格 27万円 = **27万円 お得!!**

**充実プラン** 月々5,000円×90回

会員様価格 (税別) **45万円コース**

※ご利用時に別途、消費税をお支払いいたします。

一般価格 93万円 - 会員価格 45万円 = **48万円 お得!!**

お積立金額に対してご精算時に  
下記の割引をいたします

満期前利用	満期満額後利用
<b>5%割引</b>	<b>8%割引</b>
積立金6万円 (3,000円×20回の場合) お積立ご利用分の5% ⇒ <b>3,000円割引</b>	積立金27万円 (3,000円×90回の場合) お積立ご利用分の8% ⇒ <b>21,600円割引</b>

当社互助会会員様は、会場利用料・お斎料理など会員様価格でご利用いただけます。

事前相談承ります。お気軽にお問い合わせください。

**火葬式プラン**

**99,000円(税込)~** 互助会のお積立が使えます

プランの流れ: 搬送 → ご安置 → 通夜式 → 告別式 → 火葬

### ご成約プレゼント



or



### ご来場プレゼント



ビール  
(350ml) × 12本

カタログギフト

ボックスティッシュ

※見学会当日互助会にご加入いただいた方に  
いずれかおひとつプレゼント (1世帯につきおひとつ)

### 葬祭ディレクター による 無料相談会

予約  
不要

終日  
開催

葬祭ディレクターとは？

厚生労働大臣認可の葬祭業に関する専門資格。  
専門の知識と技術をもって式の進行を円滑に行うスペシャリスト。  
技術審査は全葬連が行います。

..... 同時開催 .....

お花に囲まれて・・・  
**笑顔の写真撮影会** 会員様1カット/無料  
一般/1,000円(税込)

### 業務拡張に伴い スタッフ募集します!

・正社員・パート・アルバイト  
・セレモニースタッフ

信州さがみ典礼長野支店

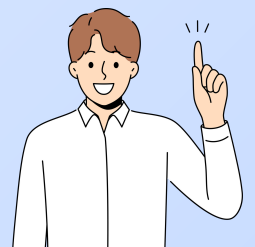
TEL.026-241-4242

・冠婚葬祭互助会営業スタッフ  
・コールセンター

アルファライフ(長野)

TEL.026-290-7777

お気軽に  
お問い合わせください  
**長野法事センター**  
**026-241-4242**  
**〒381-0038**  
**長野市東和田899-1**



**長野玉姫殿** 長野市高田1484-1  
アルファライフの互助会が使用できます TEL 0120-29-1184

